

児童発達支援  
放課後等デイサービス

# まめの木



mamenoki

入園案内

## 「まめの木の療育」

まめの木には訓練やトレーニング、絵カードはありません。職員が何かを教えるわけでもありません。子どもは何もないところから遊び方を考えたすことができます。そして子ども、大人みんなで遊びます。その中で**創造力、発想力**はどんどん成長します。

同様に、「お友達と一緒に仲良く遊びなさい」と言われても遊べません。他児と一緒に過ごし、喧嘩もしながら**他児とのかかわり方**が身についていきます。

子ども同士の会話はよくわからないことがたくさんあります。それでもゲラゲラ笑い合ったり、真似をしたりして会話がどんどん生まれていきます。大人が一生懸命教えるよりはるかに速いスピードで言葉を吸収していきます。

障がいがあってもなくても、子どもは**遊びのプロ**なのです。「遊びに寄り添い、見守りながら、必要な時にだけ手を差し伸べる」まめの木はそんな支援で子どもたちを見守ります。

また、**安心**できる職員がいて、**安全**な場所を提供するからこそ、思い切って遊ぶことができます。「今日も楽しかった」「明日はこんなことをしたい」「お友達とこんな話をして楽しかった」子どもたちにこんな気持ちになって帰ってほしい。

まめの木は**子どもの気持ちを一番大切に考える療育**を目指しています。

## 「家庭の支援」

まめの木は**お父さん、お母さんの支援**も大切だと考えます。

日々、育児や家事、仕事にと忙しい中で、子どもの何気ない言葉や行動にイライラしてしまうこともあると思います。

子どもたちのためにも、お父さん、お母さんのためにも、私たちがまめの木に**安心して子どもたちをあずけてください**。

お父さん、お母さんはその間に少しでもほっと一息できるリラックスタイムをとって、自分を褒めてあげる時間を作ってください。

そしてまめの木から子どもたちが帰ったら、1日5分でいいので子どもと目線を合わせてゆったりとした気持ちで話をしたり、ぎゅっと抱きしめてあげたり、**スペシャルタイム**をとってあげてください。

たった5分でも子どもたちはたくさんの**愛情**を感じ、明日また**頑張る力を充電**できます。ご家庭でのいいサイクルを作るためにも、子どもたちを**安心して**あずけられると**信頼**してもらえるまめの木でありたいと思います。

### まめの木って？

まめの木は、大地にしっかり根をはってどんどん成長していきます。そのまめの木が宇宙へとぐんぐん伸びていくように、子どもたちも職員も、そしてお父さんお母さんたちも、みんなと一緒に成長していきます。

豊かな経験を積みながら、宇宙にも行ける、何でもできる、可能性は無限にあるから何でもやってみよう、思いっきり楽しもう、という気持ちを込めて

“**まめの木**”と名付けました。



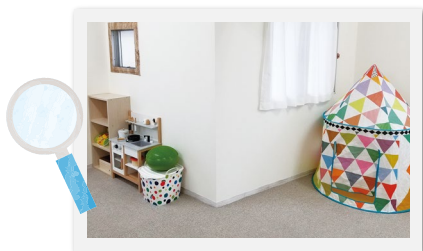
## 自我の発達をサポート

私たちに気持ちがあるように、もちろん子どもにも気持ちがあります。それは障がいがあってもなくても同じです。

まめの木は子どもの気持ちを一番に考えて支援しています。子どもの気持ちを大切にして、気持ちに共感して、理解してくれる職員がいます。

自分の気持ちをどう表していいかわからないときは、職員が寄り添い一緒に考えてくれます。

自分の気持ちを頑張って伝えると、職員がしっかりと聞いてくれます。自分の気持ちを表現すると職員に受け止めてもらえます。そんな経験をたくさんすることで、職員との信頼関係を築き、安心感を育み、自我の発達をサポートしていきます。





## 好きな世界にどっぷりとつかる

子どもたちは好きなものに囲まれると喜び、好きなことをするとぐんぐん成長します。

好きなものは何ですか？好きなことは何でしょう？

まめの木は好きな世界を考えることから始めます。

好きな世界に満足するまで徹底して寄り添います。

好きな世界を職員やお友達にもわかってもらえたという経験をたくさんして、「誰かに伝えたい」「誰かと一緒にしたい」という他児へのかかわりにつないでいきます。

また、苦手なことを避けるのではなく、「見るだけでもいい」、「職員と一緒にしてみるだけでもいい」を何度でも繰り返します。スモールステップでほんの少しずつ、でも決してあきらめずに支援し続けます。





## まめの木 the 2nd

### お友達とのかかわりを大切に

社会にはいろいろな人がいて、人それぞれに気持ちがあります。それぞれに考え方、感じ方は違います。

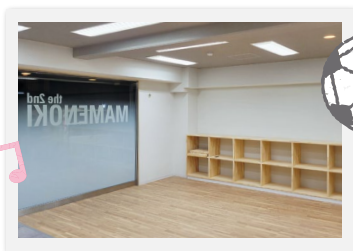
まめの木は小集団で過ごすことこそ意味があると考えます。

お友達、職員とかがわる中でいろいろな考え方があること、またそれぞれに感じ方が違うことを知ります。

小集団の中で自分の意見を伝える練習ができます。

また、相手の意見を聞いて賛成なのか、反対ならどうするのかを一緒に考えることもできます。相手を気遣うということも、

とても大切になってくるでしょう。それがまめの木ではできます。「何を作ろう」「どうやって」「そんなやり方もあるのか」「やってみよう」など話し合いながら、協力しながら、たまには失敗もしながら一緒に過ごし、一緒に考え、一緒に作ることで「協調性」や「社会性」を育みます。





## まめの木 the 2nd

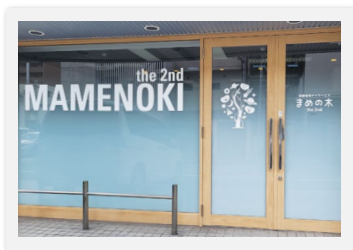
# 「やらなければ」から 「やりたいからやる」へ

将来どのようなことをしたいのでしょうか？

「決められたことを、ただやらなければいけないからやる」のではなく、「自分がしたいことをする」。その気持ちをサポートしたいと、まめの木は考えます。そのためには何が必要なのか、今から何をしたらいいのかを一緒に考えていきます。

また、「これがやりたい」という気持ちを育てるためには、まず豊かでさまざまな経験が必要です。経験することがなければ将来の選択肢にも入ってこないからです。料理をしたことがない子どもは料理人になりたいとは思いませんよね。

豊かでそしてさまざまな経験から自分の得手不得手を認識し、将来への選択肢を増やしてあげることで未来に繋げていきます。



## 営業時間

平日/12:00~18:00

土曜・長期休暇期間/10:00~16:00

## 定休日

日曜・祝日

夏期:8/12~15 冬期:12/30~1/3



児童発達支援  
放課後等デイサービス

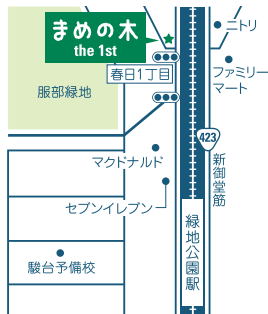
# まめの木 the 1st

〒565-0853 大阪府吹田市春日1-4-1  
緑地マンション202

Tel / 06-6310-8831

Fax / 06-6310-8832

★緑地公園駅より徒歩5分



放課後等デイサービス

# まめの木 the 2nd



〒564-0062 大阪府吹田市垂水町1-28-6  
リテラシー江坂ビル101

Tel / 06-6384-8870

Fax / 06-6384-8880

★豊津駅より徒歩8分

uNiverSe 合同会社ユニバース

〒565-0853 大阪府吹田市春日1丁目4-1 緑地マンション202

Tel 06-6310-8831 Fax 06-6310-8832